

自転車で巡る
大津 & 琵琶湖
京都から9分
見所満載の
サイクリングマップ

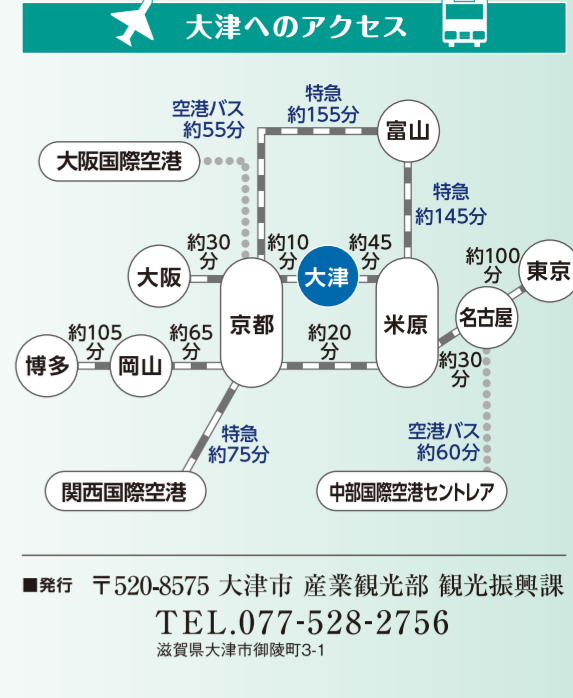
写真を撮りに、
旅にでよう

🚲 レンタサイクル施設

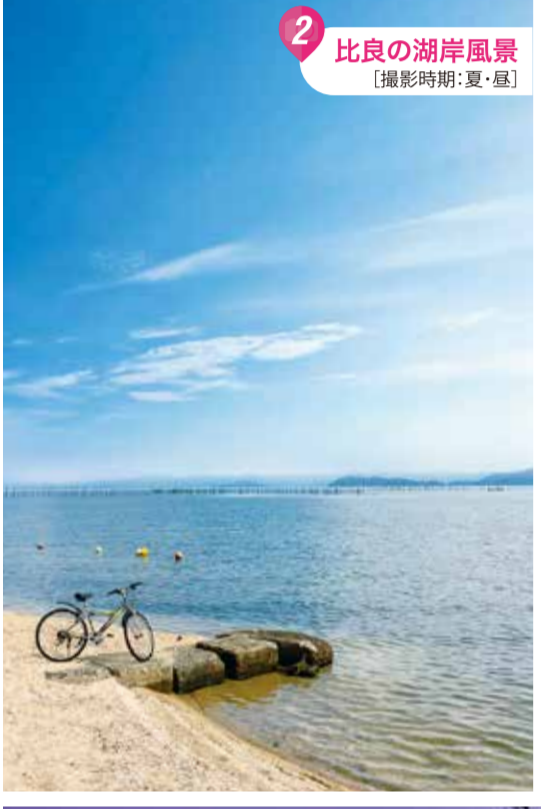
大津市内の次の場所にレンタサイクルをご用意しています。電動アシスト付き自転車やスポーツ自転車を借りられる所もあります。※自転車台数については変更の可能性があります。

施設名	休日	レンタル時間	料金	保有台数	電話
A 藍田観光協会 (船旅の船賃料館)	水曜 年末年始	10:00 ~16:00	1時間/250円 1日(4時間以上)/1,000円	普通車/5台 (うち小学生用1台) 電動アシスト/4台	077-574-1685
B おごと温泉観光公園	年末年始 12/31(祝)のみ	9:00 ~17:00	1時間/300円 1日(4時間以上)/1,200円	電動アシスト/4台	077-578-3750
C 坂本観光案内所	年末年始	9:30 ~16:30	1時間/250円 1日(4時間以上)/1,000円	電動アシスト/11台	077-578-6565
D 大津港駐車場	なし	7:30 ~24:00	※無料(自転車2台以内のみ利用可能)	普通車/13台 (うち子ども用3台)	077-521-0288
E 大津駅前観光案内所	なし	9:00 ~18:00	1時間/250円 1日(4時間以上)/1,800円	電動アシスト/6台 クロスバイク/6台	077-522-3830
F びわ湖大津館	なし	9:00 ~19:00	1時間/250円 1日(4時間以上)/1,000円	普通車/6台 スポーツタイプ/2台	077-511-4187
G 琵琶湖ホテル	なし	9:00 ~19:00	1,300円+消費税 破損保険代300円	普通車/4台	077-524-7111
H びわ湖大津 プリンスホテル	なし	7:00 ~19:00	1時間/400円 延長料金1時間ごとに200円	普通車/14台 (うち子ども用4台)	077-521-1111
I 駅レンタサイクル O-PORT-able	12/16~2/19 (冬季休業)	9:00 ~17:00	日帰り5,500円 5時間/3,300円 連日当日追加5,500円+翌日以降3,300円/日	普通車/50台以上	077-537-0120
J				各車種合わせて 300台	077-548-6572

2025年3月時点の情報を元に作成しています。



1 サイクルロード
【撮影時期:秋・昼】



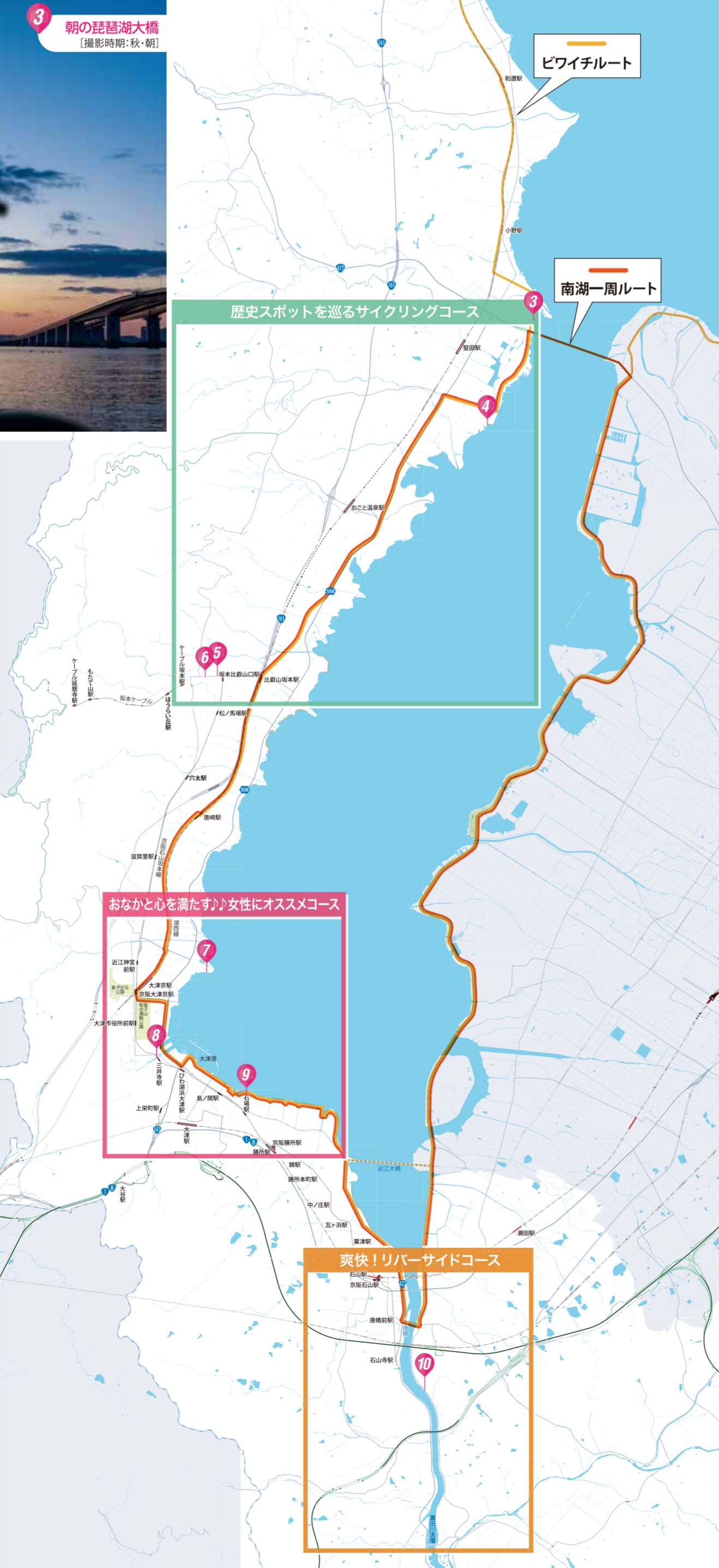
2 比良の湖岸風景
【撮影時期:夏・昼】



3 朝の琵琶湖大橋
【撮影時期:秋・朝】



4 湖中に浮かぶ浮御堂
【撮影時期:冬・朝】



5 日吉大社前
【撮影時期:夏・昼】



6 穴太衆の石積み
【撮影時期:春・昼】



7 柳ヶ崎湖畔公園
【撮影時期:秋・昼】



8 疏水と桜
【撮影時期:春・昼】



9 休日のなぎさ公園
【撮影時期:夏・昼】



10 瀬田川ぐるりさんぽ道
【撮影時期:秋・昼】

比良エリア レイクリゾートサイクリングコース

女性のほうがも 約85分 16.7km

夏はヨットやパラソルが目立つ、雄大な自然の中を走る

初心者～上級者まで

A Roz&Mary Cafe 大津市北比良 985-95

C CURRY STAND 956 大津市南比良 469-1

B R cafe 大津市北比良 934-1

A Roz&Mary Cafe 大人のフォレストガーデン・カフェ

B R cafe 絶景レイクビューのビーチサイドカフェ

C CURRY STAND 956 「ひとりでも気軽に立ち寄れる」カレー屋さん

凡例

坂本・聖田エリア 歴史スポットを巡るサイクリングコース

勾配あり 約100分 19.7km

名跡「日吉大社」「西教寺」を訪ね、湖中に浮かぶお堂「浮御堂」へと向かう

初心者～上級者まで

A 自転車処びてるし スポーツ自転車プロショップ

B おいしゅうれいしや 県特産品の直売所

C らーめんと七 一度は味わいたい超濃厚とんこつ

D ベコリーノ 絶品イタリアンと絶景

E ポン・リジェール 手作り石窯で焼く香り高いパン

F 手打蕎麦鶴丸 創業300年の伝統の味

A 自転車処びてるし 大津市小野350-3

B おいしゅうれいしや 滋賀県大津市今聖田3-1-1 びわ湖大橋東プラザ

C らーめんと七 大津市今聖田 2-40-25

D ベコリーノ 大津市本聖田 1-18-5

E ポン・リジェール 大津市下坂本 6-15-4

F 手打蕎麦鶴丸 大津市坂本 4-11-40

西教寺

浮御堂

日吉大社

凡例

大津・浜大津エリア おなかと心を満たす女性にオススメコース

女性のほうがも 約80分 16.0km

びわ湖のグルメと景色を堪能しながら、「ちはやふる」で有名な「近江神宮」を巡る

初心者向け

A KWC kyon world curry 大津市京町 1-1-14

B Bird Cafe ビワイチバイク 大津市浜大津 5-1-7

C マドカフェ 大津市島の内 14-1 大津市民会館 2F

D なぎさ WARMS 大津市打出浜 15-5

E LAGO 大津 大津市由美浜

A KWC kyon world curry 路地裏で味わえる世界のカレー

B Bird Cafe ビワイチの発祥地にある癒いのカフェ

C マドカフェ ほっこり和むカフェ

D なぎさ WARMS 湖と一体化した気分が味わえるテラス

E LAGO 大津 びわ湖を一望できる自然の中で焼きたてのカステラを堪能!

凡例

石山エリア 飛騨! リバーサイドコース

女性のほうがも 約65分 12.0km

紫式部ゆかりの花の寺「石山寺」を訪ね、日本三名橋「瀬田の唐橋」を渡る

初心者向け

A 伽藍堂 大津市松原町 9-29

B れすとらん松喜屋 大津市唐橋町 14-17

C うなぎ料亭 山重 大津市瀬田 1-16-15

D カフェ レストラン アドリア 大津市唐橋町 22-11

E 茶丈藤村 大津市石山寺 1-3-22

A 伽藍堂 ノスタルジックな雰囲気がある。お寺の境内にあり、お参りのついでに抹茶を飲むのもおすすめです。

B れすとらん松喜屋 老舗近江牛専門店。牛の骨髄スープが絶品。お参りのついでに、お寺の境内で抹茶を飲むのもおすすめです。

C うなぎ料亭 山重 室町時代から続く老舗の味。うなぎの蒲焼が絶品。お参りのついでに、お寺の境内で抹茶を飲むのもおすすめです。

D カフェ レストラン アドリア 窓の眺めが絶景。お参りのついでに、お寺の境内で抹茶を飲むのもおすすめです。

E 茶丈藤村 餅と小豆の団子。お参りのついでに、お寺の境内で抹茶を飲むのもおすすめです。

凡例