

春は夜まで
イベントもりだくさん!

びわ湖大津春のイベント情報

その他
イベントの
情報はこちら



※施設の入場制限やイベントの
延期・中止をする場合があります。
お出かけの際は、事前に各施設まで
お問い合わせください。

3/25(土) - 4/13(日)



びわ湖大津春のライトアップ～桜の琵琶湖疏水～
場所 琵琶湖疏水

3/25(土) - 4/13(日)



三井寺 春のライトアップ
場所 三井寺

4/12(土) - 14(日)



日吉大社 山王祭
場所 日吉大社

4/26(土) - 5/16(日)



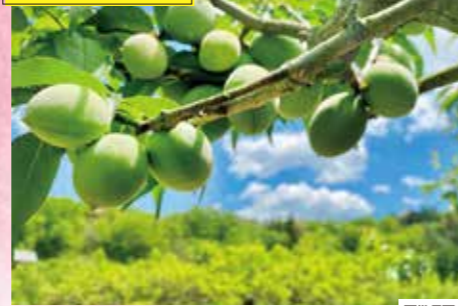
ふれあい鯉のぼり祭り「真野」
場所 真野川堤防

6/1(日)



近江神宮 流鏝馬
場所 近江神宮

6月中旬～7月初旬(予定)



寿長生の郷 梅祭り
場所 寿長生の郷

びわ湖大津
ツアーズ
Pickup

2025/4/10

春のびわ湖疏水船～桜の琵琶湖疏水と観月舞台で桜鑑賞～



2025/5/17

新緑のびわ湖疏水船～三井寺千回子祭を訪ねて～



その他
ツアー等の
情報はこちら



石山寺



光堂 三尊特別公開

4/26(土)～5/18(日) 入山料:600円

この時期だけ特別に公開される光堂の特別拝観。鎌倉時代の阿彌陀如来坐像、平安時代の重文・大日如来坐像、桃山時代の如意輪観音半跏像を拝観できます。

春季・石山寺と紫式部展

「光源氏と運命の星」 3/18～6/30

無浄観拝観料:300円(入山料別途)
石山寺が所蔵する源氏絵や星に関する仏画や経典を展示いたします。

本堂内陣特別拝観

「弁才天と水の神仏」～11/30

本堂内陣拝観料:500円(入山料別途)
巳年の今年は、蛇や水に関わる仏様の弁才天様や十一面観音菩薩様にお参りいただけます。

初夏の特別公開

滋賀県大津の古刹二寺
あお若葉の息吹に、癒しを感じる



国宝・金堂特別拝観

4/26(土)～5/18(日) 拝観料:500円

創建当時の場所に現存する近松寺は「高観音」の名で親しまれ、近松門左衛門ゆかりの寺としても知られています。この度、金堂内陣にて千手観音立像と二十八部衆を期間限定で公開いたします。

桑原正明 水彩画展

葛城修験～祈りの道を描く～ 4/26～5/18

葛城修験の聖地の風景を描いた、桑原正明の水彩画を三井寺観音堂に集めました。



渡辺美香子 色鉛筆画展

～おだやかなひととき～ 3/20～5/18

心を癒し、やさしく包み込む作品群。春の陽気を感じる温かな作品に触れてください。

あお若葉の競演 4/26(土)～5/18(日)

【主催】大本山 石山寺 / 総本山 三井寺

【共催】一般社団法人石山観光協会



びわ湖大津

きがるに、ちよい旅!
BIWAKO OTSU

Spring



満開の桜の下でお花見? 爽やかなあお若葉を楽しむ?
大津の春たび、今年は何をしよう!

令和6年度
びわ湖大津観光大使
片山桃花(写真右)
平良 優(写真左)
表紙画像:琵琶湖疏水
比叡山延福寺

桜ともみじの名所で楽しむ春の景色!!
桜とあお若葉

お出かけて食べたい大津ごはん!
おすすめグルメ&お花見スイーツ

春は夜までイベントもりだくさん!
春のおすすめイベント情報



情報サイトはこちら

春の大津
おでかけ情報2025



いこうぜ!
滋賀・びわ湖

発行 (公社)びわ湖大津観光協会 旅行企画・実施 滋賀県知事登録旅行業 第2-243号

お問合せ 〒520-0037 滋賀県大津市御陵町2番3号 市民文化会館内
TEL 077-528-2772 FAX 077-521-7330 E-mail info@otsu.or.jp
URL https://otsu.or.jp/ 営業時間 9:00～17:00(土日祝休み)



2025.3

写真協力:(公社)びわこビジターズビューロー

大津の春たび!!

桜も! あお若葉も!
春らんまんの景色に
出会いたい!

あお若葉×
旧竹林院

あお若葉×
西教寺

約2,000個の桜のつぼみ
桜と青もみじの景色が
一緒に楽しめる!

Biwako City Spring

あたたかくなってきて、自然とまちへ出かけたい“春”。
一面咲きほころぶ桜の名所に、スイーツをテイクアウトしてお花見に
出かけたり、桜の時期のあとは美しい庭園で爽やかなあお若葉
を楽しんだり、まちを歩くだけでもウキウキする!
大津の春たび、何からしよう!

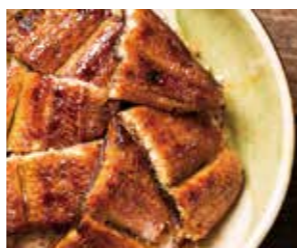
元里坊 旧竹林院
桜やもみじなど四季折々の景色が美しい庭園が有名
な坂本の里坊。その美しい景色が反射した座卓ごし
に写真を撮ると、まるで水鏡に映ったような幻想的で
“映える”一枚が撮影できる! TEL 077-578-0955

お出かけで食べたい 大津ごはん!

おすすめグルメ



タウポ
PIZZA Parlor Taupo 【近江の地酒】おもてなし推進店
本格的な石窯ピッツアの専門店。滋賀県産小麦使用の日本
酒と同じ発酵方法を使ったピザ生地の「THE "HIGHEST"
PIZZA」は絶品。店主こだわりのニュー
ジーランド産ワインや地酒も豊富。
TEL 077-527-8625



うなぎ串焼たけ
熟練の職人が外は香ばしく、中はふっくら焼
き上げた国産うなぎの井などが頂ける。昔
ながらの製法で甘めに仕上げたタレは後を
引く美味しさ。魚骨などを流している卸問
屋が、強みを生かして厳選したうなぎをリー
ズナブルに頂けるのが嬉しい!
TEL 077-522-8885



睡きたての本格的な
純品石窯ピッツァを
ほおばる幸せ!

大津市ふるさと特産品
として購入できる
“最高”の特製冷凍ピッツァ
「THE "HIGHEST" Frozen PIZZA」
もオススメ!
ピザを食べる鳥などの
かわいい大津絵も同梱!

西教寺 3/22(土)~6/8(日)
桜と新緑の見頃、西教寺では子どもたちの健
やかな成長を願って奉納された約2,000個
のかざぐるまが参道に並び、4月中旬までは
「サクラとかざぐるま、下旬からは「青もみじ
とかざぐるま」の景色が楽しめる。境内には
1つだけ福を招く「金色かざぐるま」
があり、探してみるのも楽しそう!
TEL 077-578-0013

桜ともみじの名所で
楽しむ春の景色!!

桜とあお若葉

あお若葉×
延暦寺



三井寺
千本を超える桜が咲き乱れる三井寺。桜
の時期だけ特別拝観できる「観月舞台」の
鏡面に映る幻想的な桜も必見。参道の「紅
葉のトンネル」や三重塔など、あお
若葉の絶景ポイントもたくさん!
TEL 077-522-2238

大津市には古くから愛される
桜ともみじの名所がいっぱい!
桜のライトアップなど
この時期だけのイベントも
見逃さない!



比叡山延暦寺
山上では麓よりも桜が遅れて咲くので、4
月下旬頃から桜と新緑を合わせて楽しめ
る。ゴールデンウィークの頃には「比叡の
新緑めぐり」として桜やあお若葉
を楽しむイベントも開催予定!
TEL 077-578-0001

桜の下で甘いひととき!

お花見スイーツ



桜を見ながら味わいたい
果物屋さんのドライフルーツ!

丸二果実店
大正創業の果実専門店。専門店なら
ではフルーツを使った「果物屋が
本気で作ったドライフルーツ」は、無
添加・砂糖不使用で果物本来の味を
楽しめる逸品。店
内で食べられる旬
のフルーツのパ
フェやフルーツサ
ンドもおすすめ!
TEL 077-526-0444

走り井餅本家
東海道を旅する人たちにぎ
わった辻餅・追分の「走り
の井戸」にちなんで、しずくの形
をした名物餅菓子。
とてもやわらかいお餅と、あ
ざりしたこしあんがおいしい。
お花見をしながらホッとす
る甘さを味わって。
TEL 077-528-2121



お味は3種類!!
白餅・きなこ・抹茶

大津の春を満喫! Today モデルコース
夜散歩をしながらライトアップを
楽しむ琵琶湖疏水沿いの桜

1 琵琶湖疏水
びわ湖から京都へ水を運ぶ琵琶湖疏水。その疏水沿いに咲き
誇る数々の桜はトンネルのよう。期間限定の幻想的な夜桜ライ
トアップ「桜の琵琶湖疏水」も開催予定!

春のワンドリンク
無料キャンペーン
3/25(火)~4/13(日)
びわ湖大津春のライトア
ップ「桜の琵琶湖疏水」イ
ベント期間に合わせて、対象
店舗でワンドリンク
無料キャンペーン
も実施!

春のワンドリンク無料
キャンペーン対象店舗

2 タノシムクラシ
KIKKAKEKKO 琵琶湖疏水店
疏水沿いの古民家で営む、作家の器などの雑
貨が並ぶセレクトショップ。ライトアップ期間中
「琵琶湖の水草展 特別販売会」を開催!
TEL 077-509-1784

3 ニクバル モダンミール
旧大津公会堂の中にある近江牛のグリル&
バー。地産の食材を大切に、近江牛をベースと
した気軽な肉料理の専門店。
TEL 077-522-1630

大津電気事業協同組合
〒520-0803
大津市竜ヶ丘20番17号
TEL 077-525-4489 FAX 077-526-1189
琵琶湖疏水

東海道大名物
走り井餅
大津追分
走り井餅本家
大津市横木一丁目 電話 (077) 528-2121

無料
あつゆん世劇場
大衆演劇
連日開催中!

琵琶湖が見える男女大露天スペースに
バレールサウナが登場!

2つの天然温泉
TEL. 077-577-3715
〒520-0102 滋賀県大津市苗鹿(のうか) 3-9-5

TEL. 077-577-3160
天然温泉あつゆん

JR「おごと温泉駅」「比叡山坂本駅」より無料定期シャトルバス運行! / 300台無料大駐車場完備!