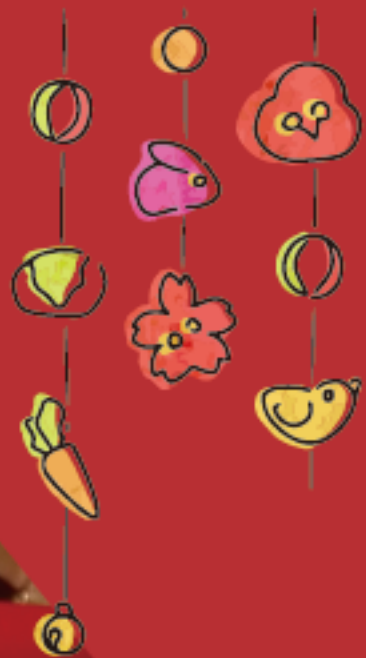


大津 OTSU



開催期間

2025年(令和7年)
2月▼3月

びわ湖大津 ひな人形めぐり



近江の歴史や文化を伝える雛人形の展示はもちろん、各地で趣向を凝らしたイベントが行われ、早春の近江路を鮮やかに彩ります。

叶匠壽庵 寿長生の郷

滋賀県大津市に本社を構える和菓子の叶匠壽庵。享保雛を中心に貴重な雛人形や道具類が展示されます。開催期間中は、「梅まつり」も開催されます。

(期日)
2月中旬～
3月下旬

西教寺

約500体の雛人形が展示され、江戸時代から平成まで各時代を反映した貴重な人形が展示されます。この時期には精進料理「雛御膳」が提供されます。

(期日)
2月8日～
3月9日

膳所焼美術館

江戸時代(明和・安永期)から明治・大正・昭和期の貴重な雛人形が展示されます。膳所焼とは大津市膳所で焼かれていた陶器で、茶陶として特に名高く、遠州七窯の一つです。

(期日)
2月22日～
3月3日



Plum blossoms of Lake Biwa Otsu

びわ湖大津の梅めぐり

滋賀県大津市に本社を構える和菓子の叶 匠壽庵では、季節になると6万3千坪の自然豊かな丘陵地に700本の梅が咲き誇ります。

苑内では梅見にぴったりの限定菓子や限定メニューも販売されます。梅花香る里山にて麗らかな春のひとときを堪能できます。



石山寺梅つ

(期日)
2月中旬～
3月中旬



叶匠壽庵
寿長生の郷梅まつり

(期日)
2月下旬～
3月下旬



くし

石山寺には境内に3つの梅園があり、約40種類400本もの梅が咲き誇ります。またお堂には盆梅も飾られ、門前のお店では梅にちなんだ期間限定のお食事や甘味などの商品も販売されます。

お問い合わせ

公益社団法人びわ湖大津観光協会
滋賀県大津市御陵町 2-3 市民文化会館内
TEL 077-528-2772

公式 HP はコチラから



各施設の情報やイベントの情報などはこちらの SNS からご覧ください！



Instagram



X



Facebook