

特集展示

# 源氏

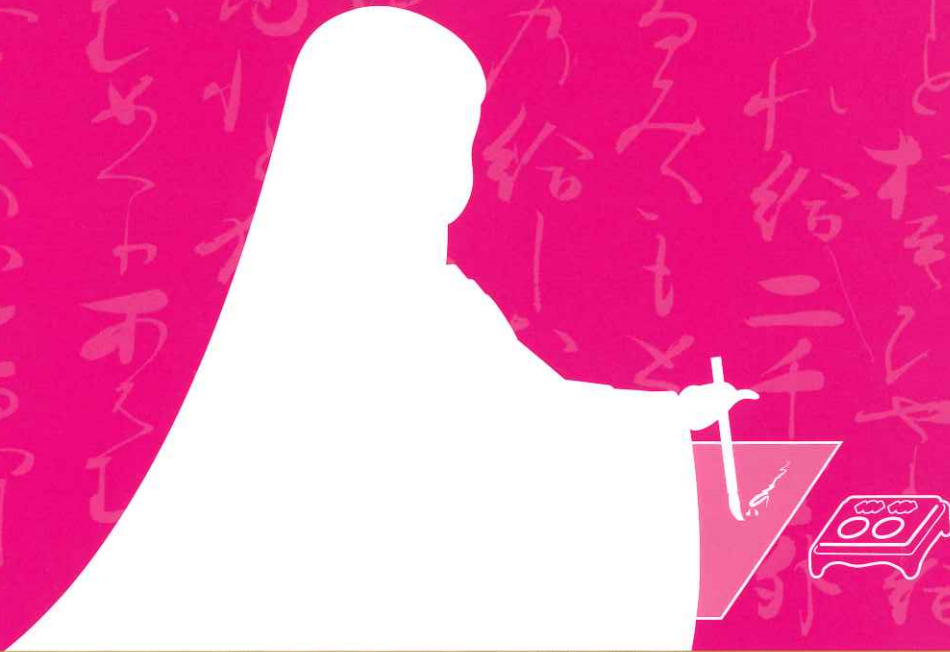
THE TALE OF GENJI

# 物語と

AND OTSU

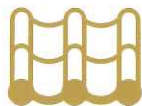
# 大津

大津から、始まった。



## 2024.1/10(水) - 2025.2/2(日)

### 大津市歴史博物館



OTSU CITY MUSEUM OF HISTORY  
〒520-0037 滋賀県大津市御陵町2-2 TEL 077-521-2100

時間 9:00~17:00(入場は16:30まで)  
休館日 月曜日(祝日を除く)  
祝日の翌日ほか



<https://www.rekihaku.otsu.shiga.jp/>  
展覧会詳細・最新情報は、当館ホームページをご確認ください。

観覧料 一般 330円(260円) 高大生 240円(190円) 小中生 160円(130円)  
※( )内は15名以上の団体料金。大津市内在住の65歳以上の人は小中学生料金と同額。大津市内在住の障がい者の方、介護保険の要介護者及び要支援者とその介護者1名は無料。(証明できるものをご提示ください)

特別協力 大本山石山寺

背景：源氏物語（〔須磨〕） 里村玄陳筆 江戸時代（17世紀） 石山寺蔵



特集展示

# 源氏物語と大津

THE TALE OF GENJI

AND OTSU



今や世界中で愛される

日本古典文学の最高傑作『源氏物語』。

そのはじめりは、瀬田川のほとりに佇む古刹、石山寺であったと古くから伝えられてきました。

そして、石山寺以外にも、大津市内には紫式部や『源氏物語』にゆかりのあるものが多くあります。

そこで本展では、約1年間(6期)、石山寺を中心に、『源氏物語』と大津の関わりについて紹介します。



懸仏(源融) 安永2年(1773) 融神社蔵

光源氏のモデルの一人とされる源融(みなもとのとおる・822~895)の、大変珍しい肖像(神像)です。



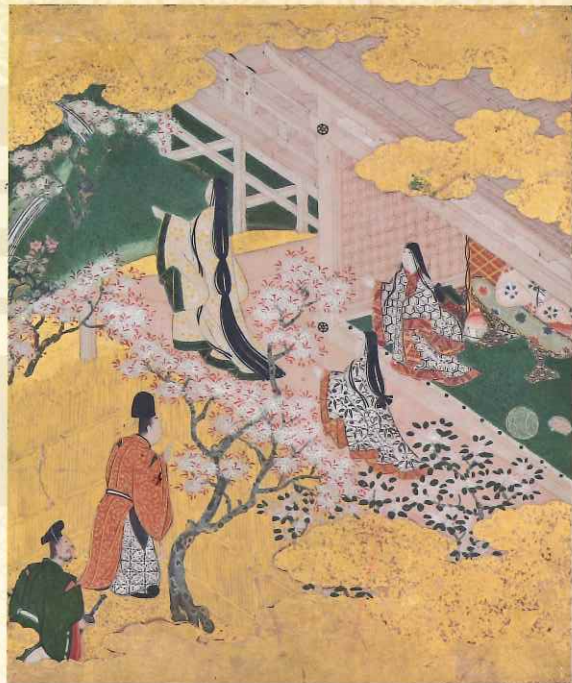
紫式部観月図 土佐光起筆 江戸時代(17世紀) 石山寺蔵

紫式部が琵琶湖に映る月を見て物語を着想したという伝承を絵画化したものです。



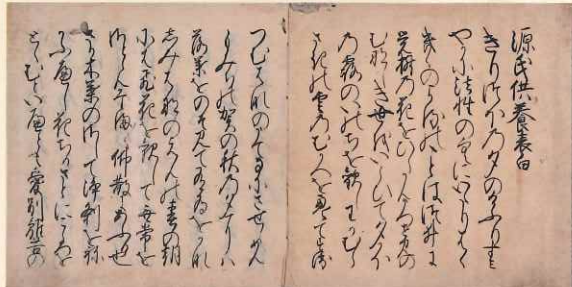
後花園天皇宸翰(「宿木」) 室町時代(15世紀) 石山寺蔵

『源氏物語』はただの恋物語ではなく、天皇はじめ公家や武家の必須教養として代々受け継がれていきました。



源氏物語図色紙(「若紫」) 土佐光吉筆 安土桃山時代(16世紀) 石山寺蔵

『源氏物語』で最も有名な場面の一つである、光源氏と紫の上の出会いの場面を描いたものです。



源氏供養表白 室町時代(16世紀) 石山寺蔵

『源氏物語』を書いた罪で地獄に落ちたとされる紫式部を供養するため、「源氏供養」という法要が行われました。



緑釉陶器(近江国府跡出土) 平安時代(10世紀~11世紀) 大津市埋蔵文化財調査センター蔵

近江国府跡から出土した、紫式部が生きた時代の色鮮やかな器です。

※会期中は6期に分けて展示替えを行います。詳細はHPまたは当館までお問い合わせください。

## イベント

EVENTS

### オープニング講座

## 「源氏物語と大津」

講師 岩坪 健氏 (同志社大学教授)

(開催日) 2024.2/23(金・祝) (会場) 大津市歴史博物館 (時間) 14:00~15:30

※事前申込制。申込方法など詳細はHPまたは当館までお問い合わせください。

## 関連情報

INFORMATION

※詳細は各施設にお問い合わせください。

### 石山寺

## 光る君へびわ湖大津 大河ドラマ館

[同時開催] 源氏物語 恋するもののあはれ展

(開催期間) 2024.1/29(月)~2025.1/31(金)※期間中は原則無休  
(会場) 石山寺境内-明王院・世尊院(滋賀県大津市石山寺 1-1-1)  
(開館時間) 9:00~17:00(最終入館16:30)

### 石山寺

## 「石山寺と紫式部」展

(開催期間) 2024.3/16(土)~6/30(日)、7/6(土)~8/25(日)、9/1(日)~12/1(日)  
(会場) 石山寺境内-豊浄殿(滋賀県大津市石山寺 1-1-1)  
(開館時間) 10:00~16:00(最終入館15:45) ※拝観時間8:00~16:30(最終入山16:00)

### 三井寺

## 「紫式部と三井寺」展

(開催期間) 2024.1/29(月)~7/31(水)、10/1(火)~2025.1/31(金)  
(会場) 三井寺境内-金堂(滋賀県大津市園城寺町246)  
(拝観時間) 8:00~17:00(受付終了16:30)



## 大津市歴史博物館

OTSU CITY MUSEUM OF HISTORY

無料駐車場(乗用車約60台)

アクセス ●京阪電鉄石山坂本線

「大津市役所前」駅下車徒歩約5分

●JR 湖西線「大津京」駅下車徒歩約15分

