

生誕100年

山下清

百年目の
大回想
展

K
I
Y
O
S
H
I

Y
A
M
A
S
H
I
T
A



2023年 4月8日(土) ▶ 6月11日(日)

開館時間 午前9時30分～午後5時 (入館は午後4時30分まで) 休館日 月曜日

入館料 一般¥1,200/高大生¥800/中学生以下無料 ※ただし保護者の同伴が必要
※ 専門学校・専修学校は大学に準じる ※ 障害者手帳をお持ちの方(手帳をご提示ください)、付添者(1名のみ)無料

[主催]佐川美術館(公益財団法人SGH文化スポーツ振興財団) [後援]滋賀県、滋賀県教育委員会、守山市、守山市教育委員会
[特別協力]山下清作品管理事務所 [企画協力]ステップ・イースト
[協力]SGホールディングス株式会社、佐川急便株式会社、佐川印刷株式会社

©Kiyoshi Yamashita / STEPeast 2023

WEB事前予約制

ご予約時にネット決済による
入館チケット購入をお願いします

佐川美術館
SAGAWA ART MUSEUM

生誕100年

山下清 百年目の大回想展

“放浪の天才画家”と言われた山下清(1922~71)。18歳で放浪の旅を始め、創作を続けるなか、31歳の時、アメリカのグラフィ誌がその画才に注目し、脚光を浴びるようになりました。その後、「今年の花火見物はどこに行こうかな」の言葉を最後に49歳で生涯を閉じるまで、「日本の原風景」として人々に愛され続けてきた貼絵など多岐にわたる作品を手掛けてきました。本展では、貼絵や油彩、水彩画、ペン画、陶磁器など1961年のヨーロッパ旅行に持参したスケッチブックのうち初公開の習作を含め、約190点を展観。山下芸術の新たな側面を発見するとともに、生誕百年を迎えた「百年目の大回想」という名にふさわしく、その生涯にわたる創作活動を振り返ります。



《グラバー邸》貼絵 1956(昭和31)年 個人蔵



《群鶏》油彩 1960(昭和35)年

音声ガイド

芸術家・山下清の残した名品の数々。今なお、人々を魅了し続ける理由とは…
作品に込められた思いをご紹介いたします。

貸出料金：1台600円(税込)
ガイド制作：カセットミュージアム

WEB事前予約制

[ご予約時のお願い]

- ネット決済による入館チケット購入
- ご来館される方全員分のご予約

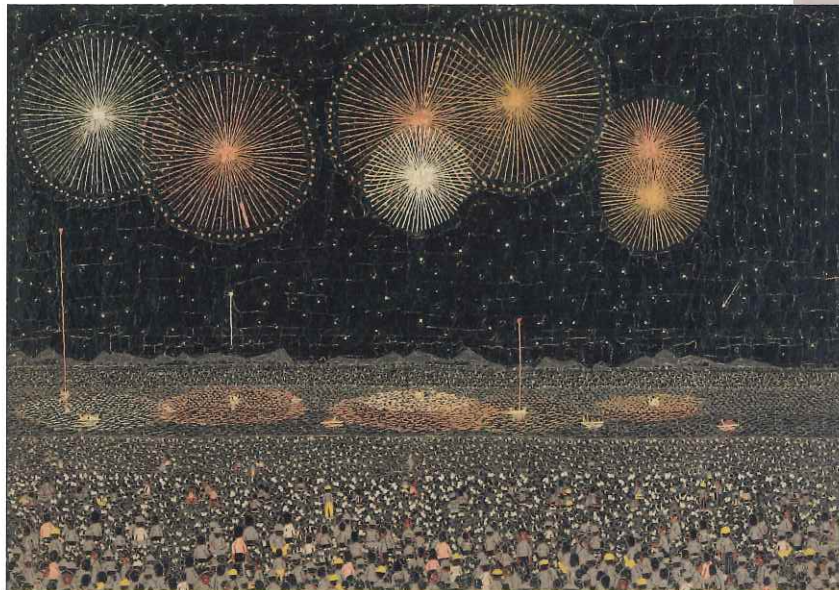
3/17(金) START



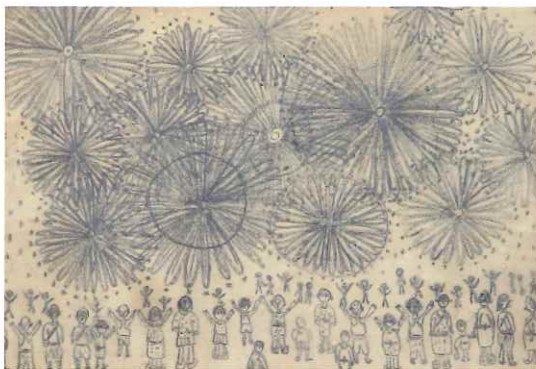
予約専用
サイトは
こちら



※詳しい入館方法については当館ホームページよりご確認ください。



《長岡の花火》貼絵 1950(昭和25)年



《花火》大橋清(山下清) 鉛筆画 1930-32(昭和5-7)年

ゴッホは可哀そうだ
生涯で絵が1枚しか売れていない
死んでから有名になっても嬉しくないな

山下清

事前予約制 ワークショップ

「こより」で貼絵をつくろう

開催日時 4月15日(土)
①10:00~ / ②14:00~
※制作時間:90分程度

定員 各回10名

参加費 ¥200 対象 小学生以上

申込方法 3月8日(水)9:30より受付開始。
申込の詳細はホームページにてご確認ください。



山下清

ACCESS



鉄道・バスご利用の場合

- JR守山駅からバス約35分
「佐川美術館」下車
- JR堅田駅からバス約15分
「佐川美術館」下車

お車ご利用の場合

- 駐車場有70台、美術館入館者は駐車料無料
- 名神栗東ICから 約30分
- 名神京都東ICから、湖西道路長野出口・琵琶湖大橋経由 約40分
- 名神瀬田西ICから 約30分

入館料

- 一般 ¥1,200
- 高大生 ¥800(要学生証)
- 中学生以下無料(要保護者同伴)
※障害者手帳をお持ちの方(要提示、付添者1名のみ)無料
- General: ¥1,200
- University and senior high school students: ¥800
- Junior high school students and younger: Free
*When accompanied by an adult

表面画像：「ソニコロケット」貼絵 1950(昭和34)年頃
株式会社増田屋コーポレーション蔵
©Kiyoshi Yamashita / STEPeast 2023

〒524-0102 滋賀県守山市水保町北川2891
Tel: 077-585-7800

開館時間

午前9時30分~午後5時
(入館は午後4時30分まで)
9:30 a.m. - 5:00 p.m.
(Entry to exhibition until 4:30 p.m.)

休館日

月曜日 Mondays



《山下清が放浪時代に使用したリュック》

佐川美術館
SAGAWA ART MUSEUM