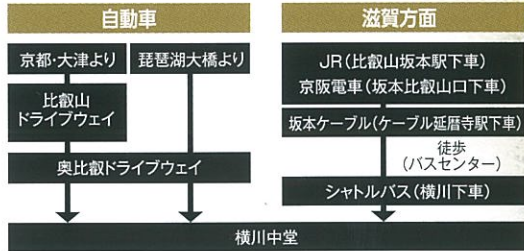
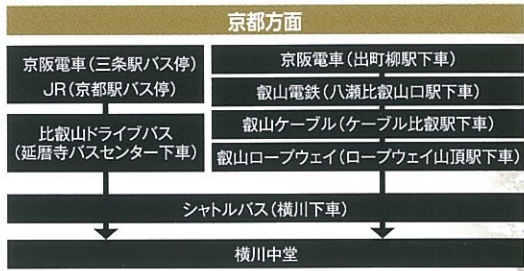


横川地域への主なアクセス方法



※JAF会員証ご提示で比叡山・奥比叡両ドライブウェイの通行料金がお得になります。料金お支払いの際、料金所でJAF会員証をご提示ください。

開堂時間
※但し、状況により延長することがあります。

東塔	3月~11月	8:30~16:30
	12月	9:00~16:00
	1月~2月	9:00~16:30
西塔 横川	3月~11月	9:00~16:00
	12月	9:30~15:30
	1月~2月	9:30~16:00

延暦寺諸堂巡拝料

区分	大人	中・高生	小学生
個人	700円	500円	300円
団体(20名様以上)	600円	400円	

国宝殿拝観料

区分	大人	中・高生	小学生
個人	500円	300円	100円
団体(20名様以上)	400円	200円	



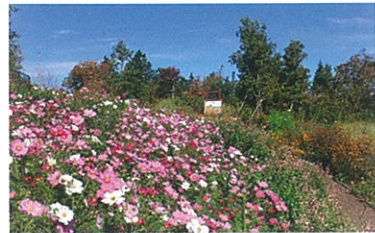
横川中堂の本尊、聖観音の御前にて、比叡山千日回峰行を満行した大阿闍梨が特別にご祈祷とお加持を行います。

家内安全、厄除け、身体健全、開運招福など、皆様方の願いを護摩木に託し、大阿闍梨とともに諸願成就をお祈りください。ご祈祷とお加持の後には、秘伝のお香水とお護摩の炭、護符をお授けいたします。

※お加持とは、お一人一人の頭頂に数珠をあて、仏さまの功德を授ける作法



比叡山内施設のご案内



ガーデンミュージアム比叡(比叡山山頂)
モネ、ルノワールら印象派の陶板作品を屋外展示。庭園内には1500種類10万株の草花が植えられ、琵琶湖や京都を望む展望台、カフェ、ショップ、足湯なども併設されています。
TEL.075-707-7733
開園期間(平成30年)4/14~12/2~10:00~17:00(入園)
<http://www.garden-museum-hiei.co.jp/>

ランチ 散策 眺望 体験 お土産



国際観光旅館 延暦寺会館(延暦寺東塔地域)
琵琶湖を望む快適な宿坊で、どなたでもご宿泊や精進料理、日帰り修行体験、喫茶をご利用いただけます(喫茶以外は要予約)。
TEL.077-579-4180
<http://syukubo.jp/>

宿泊 食事 眺望 お土産 喫茶 体験



峰道レストラン(奥比叡ドライブウェイ沿線)
奥比叡ドライブウェイ沿いにあり、近江牛など地元食材を用いたメニューが味わえます。また、喫茶やお土産売店、琵琶湖や比良連峰の絶景を楽しめる展望台も併設。
TEL.077-578-2139・077-578-3673
<http://www.hieizan.co.jp/>

食事 喫茶 お土産 眺望



坂本ケーブル(大津市坂本)
坂本と比叡山延暦寺を11分で結ぶ、長さ2,025mと国内最長のケーブル。眺望が開け雄大な琵琶湖が望めます。
TEL.077-578-0531
<http://www.sakamoto-cable.jp/>

眺望



夢見が丘(比叡山ドライブウェイ沿線)
琵琶湖が一望できる展望台に、ガーデンベル「結(ゆい)」が登場しました。駐車120台可。
TEL.077-529-2216
(土・日・祝のみ営業)
<http://www.hieizan-way.com>

ランチ スポーツコーナー 眺望

比叡の秘められし仏像が今、一堂に集結す



2018.8.1 WED
-11.30 FRI

【場所】比叡山延暦寺 国宝殿
(延暦寺バスセンター・東塔駐車場から徒歩すぐ)
【会期】《前期》平成30年8月1日(水)~9月30日(日)
《後期》平成30年10月3日(水)~11月30日(金)
【時間】8時30分~16時30分
【入館料】大人500円(400円)・中高生300円(200円)・小学生100円
※延暦寺諸堂巡拝料が別途必要となります。
大人700円(600円)・中高生500円(400円)・小学生300円
※()内は20名様以上の団体料金

至宝展

比叡山
伝教大師1200年大遠忌記念