

# 比叡のもみぢ

京と近江の境界にそびえ、悠久の歴史を見つめてきた比叡山。

その美しく雄大な姿は、古来、霊山として崇められてきました。

標高約850メートルの山頂に、

秋は一足早く訪れます。

例年10月下旬には、山の頂から

木々が色づき始め、まるで錦の波のように

全山を秋色に染め上げていきます。

山内を縫うように続く

ドライブウェイの道すがら、

もみぢの枝越しに京都・大津の町並みや

琵琶湖を眺望するのも、また一興。

そんな比叡山の紅葉の中でも、

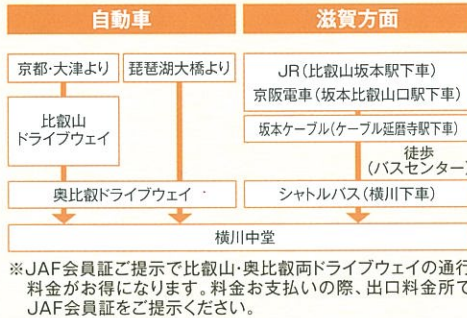
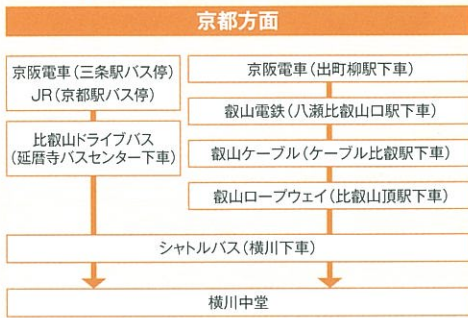
特に見事といわれる横川にて、

今年も「もみぢ祭り」を開催します。

深山ならではの秋の風情と圧巻の色彩を、

どうぞお楽しみください。

## 横川地域への主なアクセス方法



※JAF会員証ご提示で比叡山・奥比叡両ドライブウェイの通行料金がお得になります。料金お支払いの際、出口料金所でJAF会員証をご提示ください。

**開堂時間** ※但し、状況により延長することがあります。

東塔	3月~11月	8:30~16:30
	12月	9:00~16:00
	1月~2月	9:00~16:30
西塔 横川	3月~11月	9:00~16:00
	12月	9:30~15:30
	1月~2月	9:30~16:00

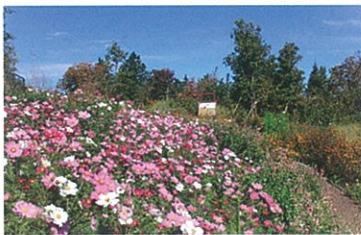
**延暦寺諸堂巡拝料**

区分	大人	中・高生	小学生
個人	700円	500円	300円
団体(20名様以上)	600円	400円	300円

**国宝殿拝観料**

区分	大人	中・高生	小学生
個人	500円	300円	100円
団体(20名様以上)	400円	200円	100円

## 比叡山内施設のご案内



**ガーデンミュージアム比叡(比叡山山頂)**  
モネ、ルノワールら印象派の陶板作品を屋外展示。庭園内には1500種類10万株の草花が植えられ、琵琶湖や京都を望む展望台、カフェ、ショップ、足湯なども併設されています。  
TEL.075-707-7733  
開園期間(平成30年)4/14~12/2~10:00~17:00(入園)  
<http://www.garden-museum-hiei.co.jp/>  
ランチ 散策 眺望 体験 お土産



**国際観光旅館 延暦寺会館(延暦寺東塔地域)**  
琵琶湖を望む快適な宿坊で、どなたでもご宿泊や精進料理、日帰り修行体験、喫茶をご利用いただけます(喫茶以外は要予約)。  
TEL.077-579-4180  
<http://syukubo.jp/>  
宿泊 食事 眺望 お土産 喫茶 体験



**峰道レストラン(奥比叡ドライブウェイ沿線)**  
奥比叡ドライブウェイ沿いにあり、近江牛など地元食材を用いたメニューが味わえます。また、喫茶やお土産売店、琵琶湖や比良連峰の絶景を楽しめる展望台も併設。  
TEL.077-578-2139・077-578-3673  
<http://www.hieizan.co.jp/>  
食事 喫茶 お土産 眺望



**坂本ケーブル(大津市坂本)**  
坂本と比叡山延暦寺を11分で結ぶ、長さ2,025mと国内最長のケーブル。眺望が開け雄大な琵琶湖が望めます。  
TEL.077-578-0531  
<http://www.sakamoto-cable.jp/>  
眺望



**夢見が丘(比叡山ドライブウェイ沿線)**  
琵琶湖が一望できる展望台に、ガーデンベル「結(ゆい)」が登場しました。駐車120台可。  
TEL.077-529-2216  
(土・日・祝のみ営業)  
<http://www.hieizan-way.com>  
ランチ スポーツコーナー 眺望

比叡の秘められし仏像が今、一堂に集結す



2018.8.1 WED  
-11.30 FRI

**【場所】** 比叡山延暦寺 国宝殿  
(延暦寺バスセンター・東塔駐車場から徒歩すぐ)  
**【会期】** 《前期》平成30年8月1日(水)~9月30日(日)  
《後期》平成30年10月3日(水)~11月30日(金)  
**【時間】** 8時30分~16時30分  
**【入館料】** 大人500円(400円)・中高生300円(200円)・小学生100円  
※延暦寺諸堂巡拝料が別途必要となります。  
大人700円(600円)・中高生500円(400円)・小学生300円  
※( )内は20名様以上の団体料金

# 至宝展

比叡山  
伝教大師1200年大遠忌記念